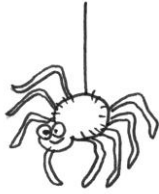
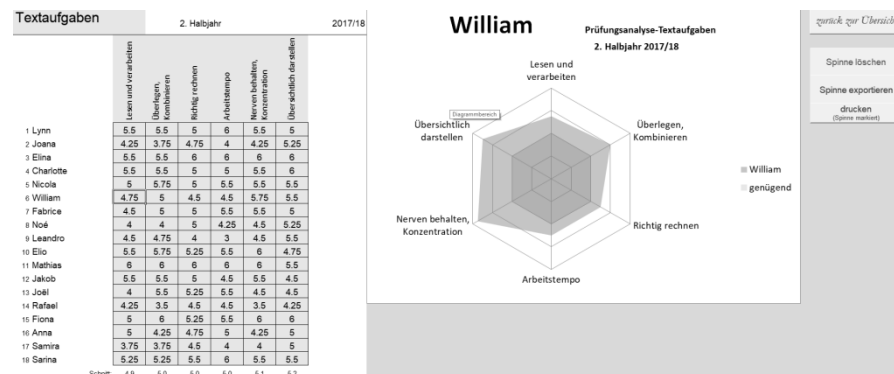


# Spinnen zur differenzierten Darstellung von Bewertungen aller Art

Spinnendiagramm  
-Assistent



Oft sind interessante Funktionen, wie die Spinnendiagramme, in Office-Programmen eigentlich schon verfügbar – Jedoch in umständlicher Handhabung. Für eine vernünftige Anwendung dieser Spinnendiagramme, ohne den Doktor zu machen, dient dieses im Schulfix integrierte Assistenzprogramm. Mit einem Klick werden alle Diagramme in passender Auflösung als Bilder gespeichert. Wie Fotos können diese dann gedruckt oder in ein Dokument eingefügt werden. Auch Notizen zu den Eckpunkten lassen sich ablegen und drucken.



Am besten erklärt sich die Oberfläche des Programms selber bei der Ansicht der Beispieldaten, die als Download zur Verfügung gestellt sind. Trotzdem sind hier einige Funktionen beschrieben:

Kurzerklärungen

**Spaltenzahl** Bis zu 8 Spalten bzw. Eckpunkte können eingerichtet werden. Die Titel werden direkt über die Liste eingetragen

**Klassenliste** Die Personennamen stammen aus der Klassenliste unter der Rubrik Einrichten.

**Bewertung** Die Eingabe in die Tabelle geschieht mit Notenwerten, entweder in der Klassenansicht oder in einer individuellen Schüleransicht. Wenn die Spinne schon erzeugt ist, lässt sich die Veränderung der grünen Fläche im Diagramm direkt in Echtzeit nachvollziehen.

**„genügend“** Als rosarote Kernfläche in jedem Spinnendiagramm wird das Minimalziel dargestellt. Es dient als Referenzfläche: Alles was über die Rosa-Fläche hinausgeht, geht auch über das Minimalziel hinaus in Richtung erhöhte Anforderung.

**Formativ** Das Werkzeug für formative Bewertungen beinhaltet die Möglichkeit, mit dem Knopf „zu bisher“, alle bisherigen Bewertungen zu 8 sammeln. Neben jeder Schülerzeile steht, wieviele Werte im „Bisher“ stecken. Durch einen blauen Schatten wird das „Bisher“ auf Wunsch im Spinnendiagramm dargestellt. Dadurch ist es möglich, zu erkennen, in welcher Beziehung die aktuelle Bewertung zu vergangenen Leistungen steht. Ein Trend wird erkennbar.

- Notizen** In dieses Fenster lassen sich Notizen zu den jeweiligen Spinneneckpunkten sichern. Die Idee ist, dass diese jeweils überprüft und aktualisiert werden. Zur Ablage können sie automatisch in ein pdf-Druckdokument gespeichert werden.
- Summativ** Für die Notenbewertung kannst du den einzelnen Spalten einen Wert vergeben. Aus dem gerechneten Notenvorschlag kannst du dann nach eigenem pädagogischem Ermessen die summativ Note setzen, die dann auch auf der Darstellung erscheint.
- Drucken** Die Tabelle lässt sich einfach durch den Knopf „Drucken“ in der Druckansicht begutachten und auf welchem Gerät auch immer ausdrucken. Für die Spinnen empfiehlt sich das folgende Vorgehen. Auf Knopfdruck lassen sie sich als pdf-Datei exportieren (auch als ganzer Klassensatz). Du findest die druckfertigen Dateien dann im Unterordner „Spinnenexport“.
- Für den Ausdruck kannst du diese Dateien alle markieren und über die rechte Maustaste im Auswahlmeneue auf Drucken gehen. So kannst du jeden angeschlossenen Drucker auswählen und auch die Grösse deiner Spinnendiagramme bestimmen.

Tübach, 8.Juli 2018  
Dani Untersee